



# 胸痛中心基础建设：流程制定与执行

伍贵富

中山大学附属第八医院胸痛中心

2018-3-11 广州

# 建立胸痛中心目的：缩短总缺血时间

出现症状



患者相关延迟

院前急救系统



运转时间



院内绿色通道



医疗系统绿色通道

总缺血时间

缩短

胸痛中心总部  
Center of China Chest Pain Centers



# 流程图所涵盖的范围

关键救治措施的每一个环节，未来的胸痛中心工作流程还延伸到患者出院后的社区康复等环节

急救系统与急救呼叫

院前救治与网络医院急救

院内救治



中国胸痛中心总部  
Headquarter of China Chest Pain Centers





# 院内流程图制作原则及技巧





# 流程图制作意义:

## 将缩短总缺血时间的目标落细、落地、落实!

□ 简单的图标符号来表达问题的解

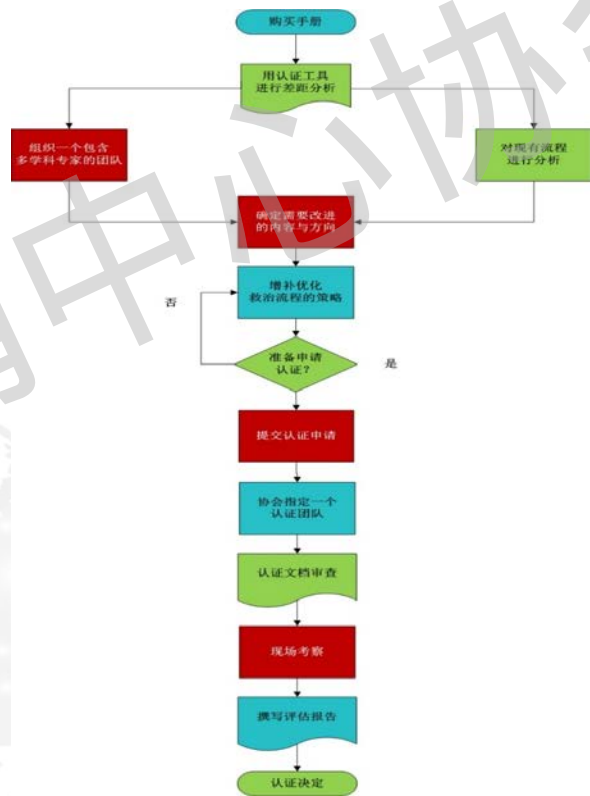
### 决步骤示意图

□ 简明规范，画法简单

□ 结构清晰，逻辑严密

□ 便于描述，容易理解

□ 相同流程工作，防止医疗偏差

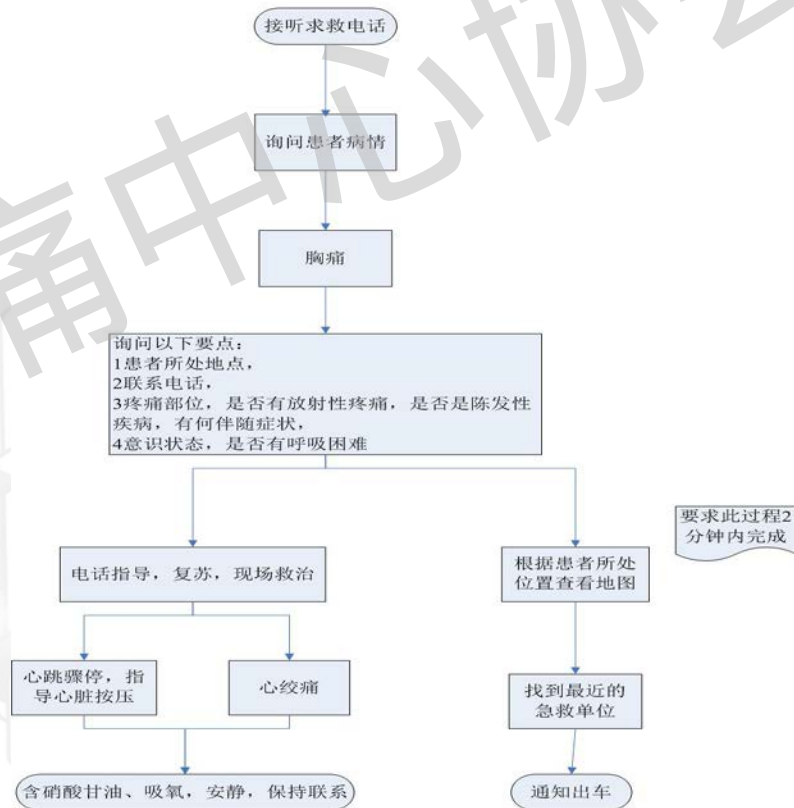




# 流程图涵盖的深度

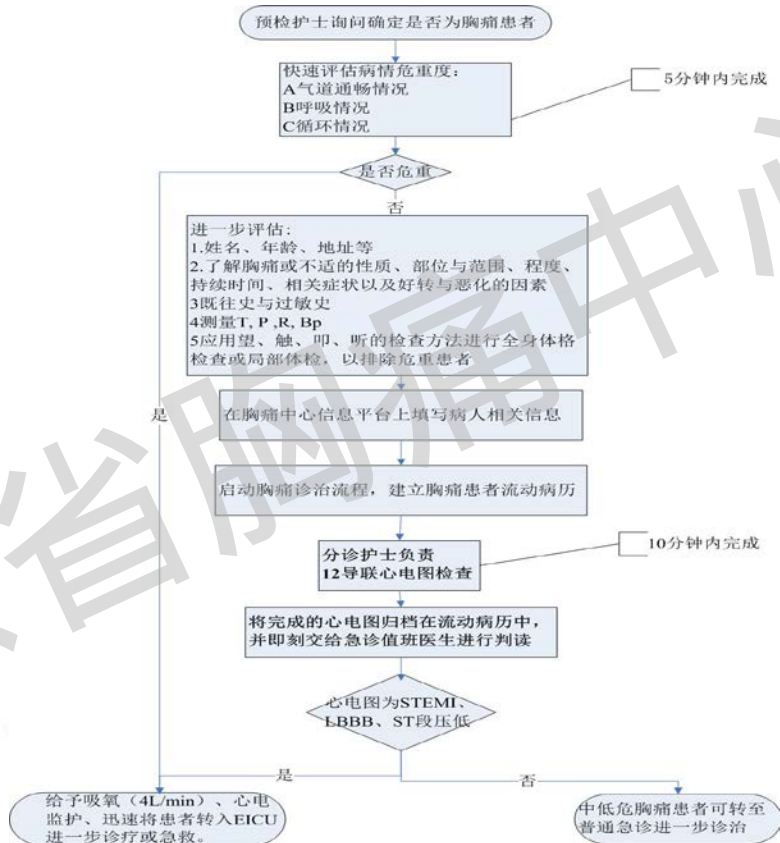
**所有医疗行为均纳入流程图之中，并要求流程图能为执行者提供明确的指示、详细步骤与时间要求**

## 急救中心调度员处理ACS的流程



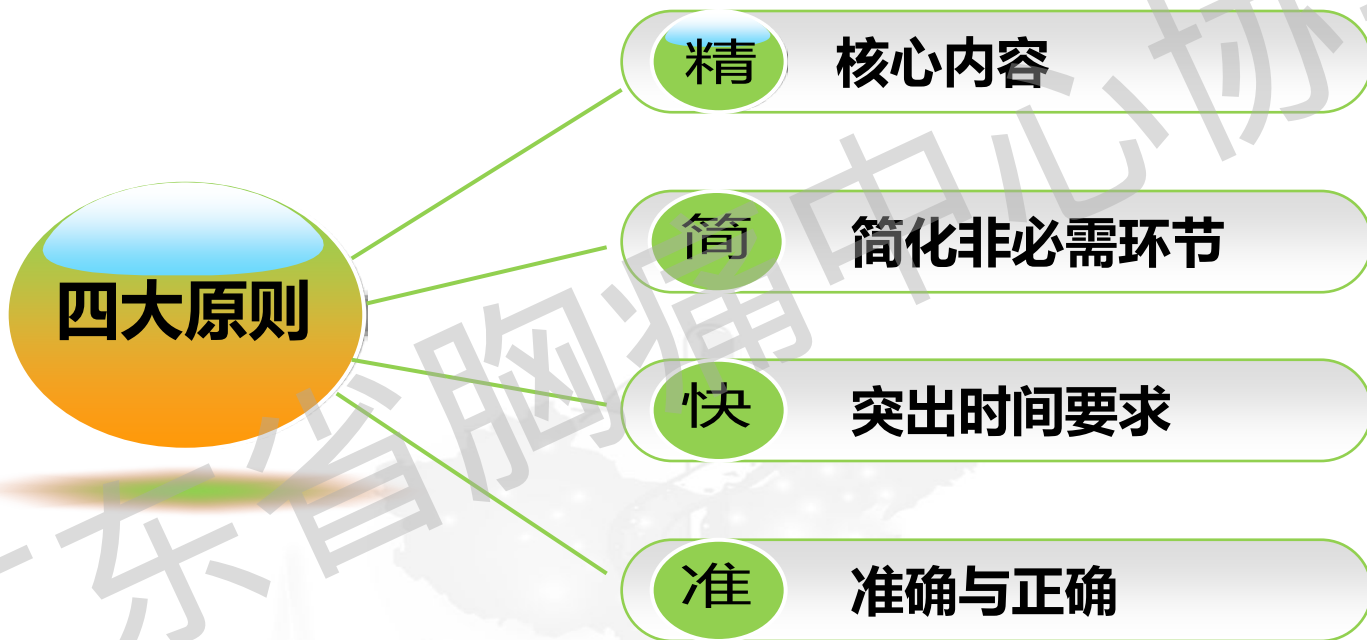


# 流程图涵盖的深度





# 制定流程图的基本原则

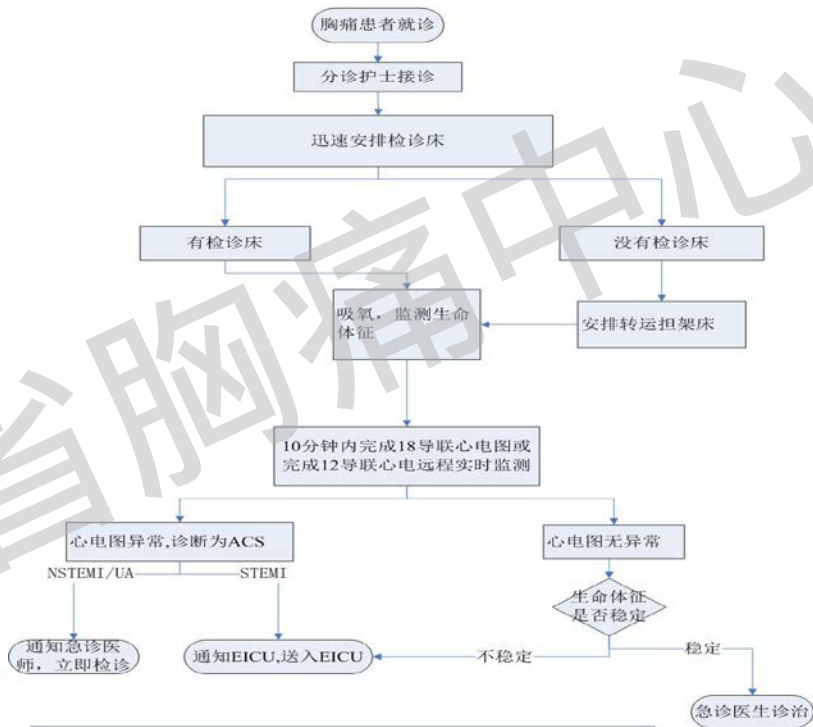






# 基本要求一：以减少就医环节和提高救治效率为最终目的（效率！）

## 急性胸痛患者就诊床位安排方案（第二版）



### 谨记：

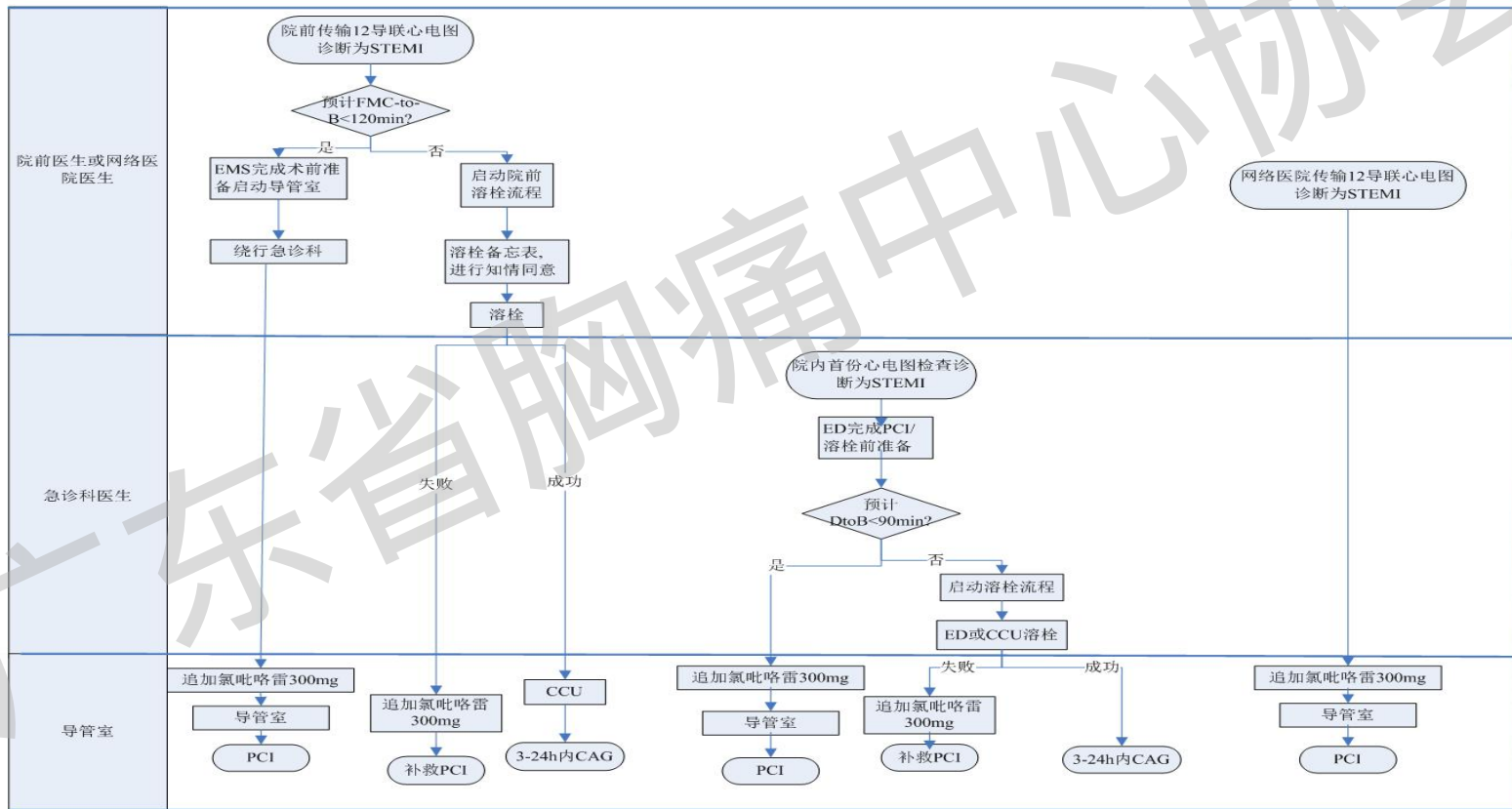
1. 所有ACS心电图检查结果必须在10分钟以内完成
2. 急诊医师记录对心电图的解读，病人在院内交接时，所有医疗相关人员都能立刻获取该信息。





## 基本要求二：以专业指南和临床路径为主要依据，就高不就低（规范！）

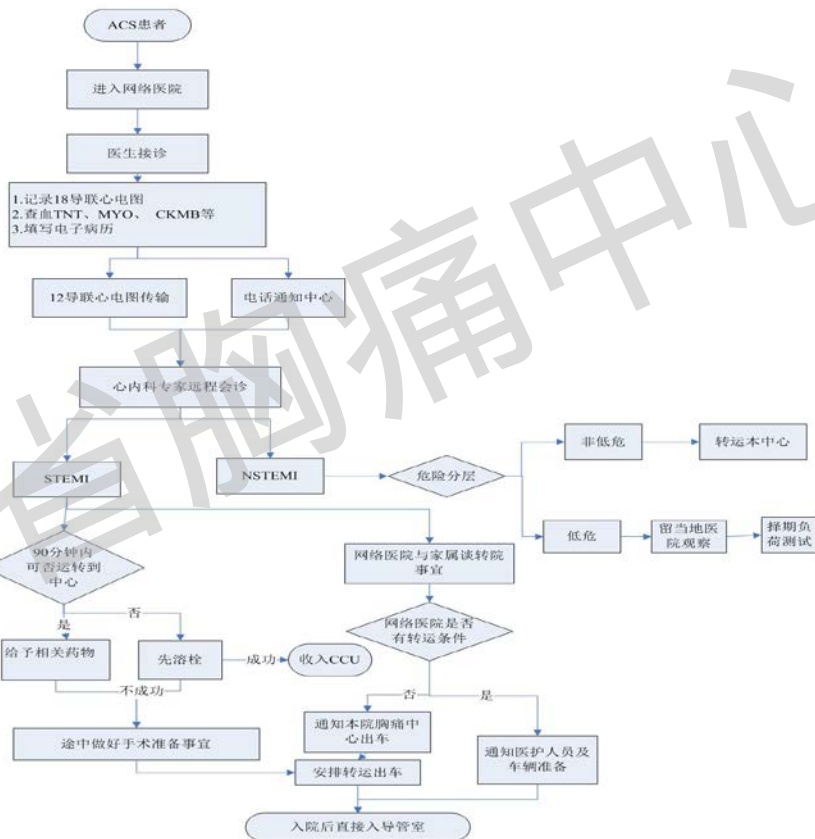
### 从STEMI诊断到再灌注或转诊到PCI的关系流程图





# 基本要求三：以兼顾理想和可行性为基本原则（实用！）

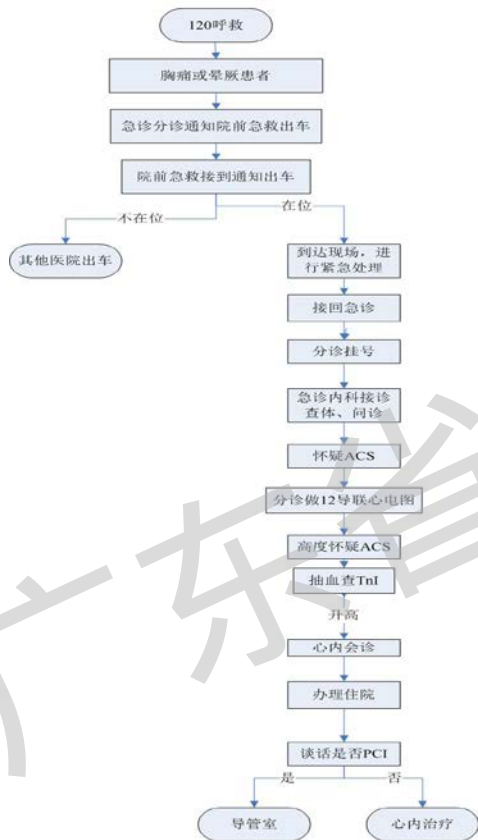
网络医院运送ACS患者流程图



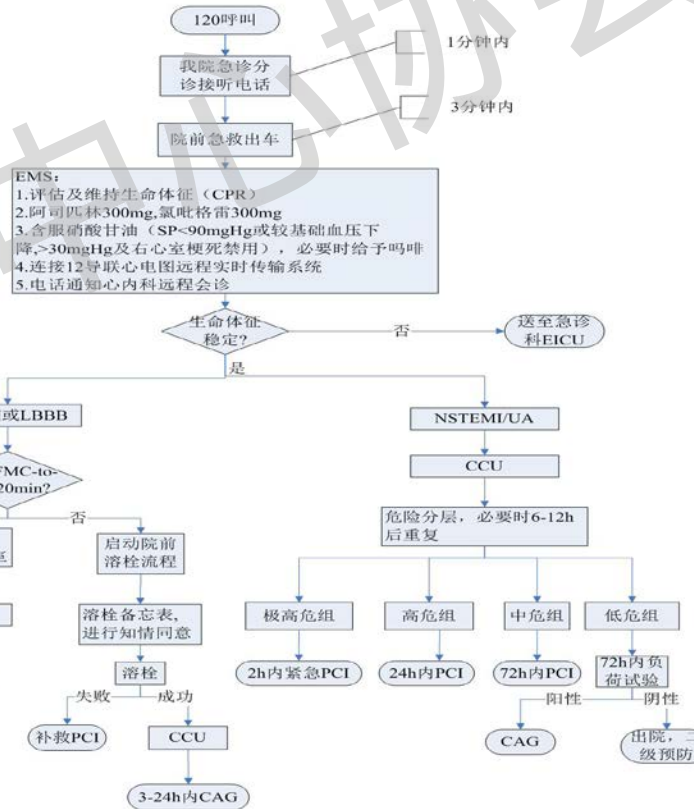


# 基本要求四：以持续改进为主要手段（质量！）

### 120急救急性胸痛患者的救治流程图（改进前）



### 120急救急性胸痛患者的救治流程图（改版后）

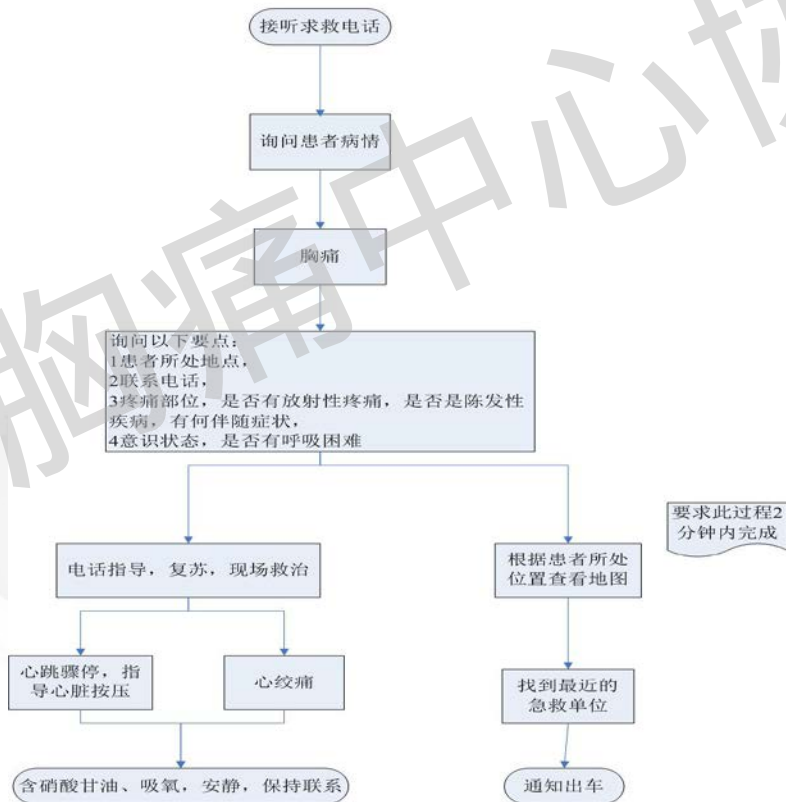




# 流程图的常用形式：上下流程图

急救中心调度员处理ACS的流程

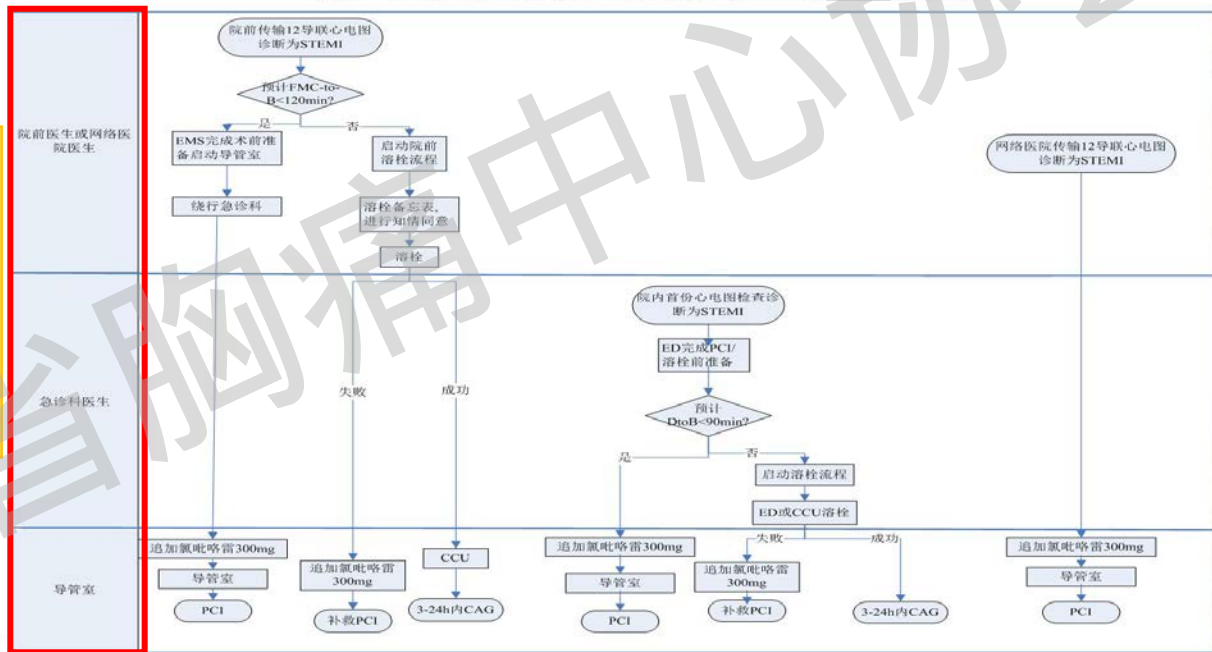
上下流程图是最常见的一种流程图，它仅表示上一步与下一步的顺序关系



# 流程图的常用形式:矩阵流程图 (关系流程图)

矩阵流程图不仅表示上下关系，还可以表示左右关系，并能看出某一过程的责任部门

从STEMI诊断到再灌注或转诊到PCI的关系流程图





# 流程图的基本图示

## □ 起始/终止框

A.开始与结束标志，是个椭圆形符号。用来表示一个过程的开始或结束。它只有一个进口或者只有一个出口

B.如果有出又有进时，我们用右图的矩形。





# 流程图的基本图示

## □ 执行框

活动标志，是个矩形符号。用来表示在过程的一个单独的步骤。活动的简要说明写在矩形内。







# 流程图的基本图示

## □ 判别/核准框

是个菱形符号。用来表示过程中的一项判定或选择，说明写在菱形内，常以问题的形式出现。对该问题的回答决定了判定符号之外引出的路线，每条路线标上相应的回答。如“是”或“否”

它的入口可以只有一个，但出口一定是两个或多个





# 流程图的基本图示

## □ 流线标志

用来表示步骤在顺序中的进展。流线的箭头表示一个过程的流程方向。





# 流程图的基本图示

## □ 注释

当有些动作或判断需要作注解时，我们可以用此符号在旁边注释

高度大小随文字  
多少调整





# 流程图的制作要点

- 1.需先列出流程中参与的人或部门
- 2.依顺序画出基本流向和步骤
- 3.遇到状况选择时要做所有可能的情况判断
- 4.“流程”一定有“开头”（入口）和“结尾”（出口）
- 5.流线走向要简单，避免交叉或太多弯曲
- 6.推荐用Office软件套件中的VISIO软件进行绘制



# 流程图的执行问题

□制定科学实用的流程图（前提）

□培训、演练、普及

□每个环节做到**3**“落”：

**落细**（有方案）、**落地**（有责任人）、**落实**（有结果）

□不断根据实施出现的问题修改完善

□始终明确目标：缩短总缺血时间！





Thankyou!



中国心血管健康联盟  
China Cardiovascular Association



心脏研究  
China Heart House



中国心血管健康基金会  
China Cardiovascular Foundation