



南方科技大学 附属南海医院 佛山市南海区人民医院

现场核查的注意事项

佛山市南海区人民医院

关紫云

2019年9月20日 · 广州



我院地处珠三角腹地,是南海区规模最大、历史最悠久的唯一一家三甲综合性医院,集医疗、教学、科研、预防、保健、康复为一体,长期以来,医院肩负着南海地区260多万人口的健康保障任务。医院占地面积5.1万平方米,建筑面积10万平方米,编制总床位数1308张,实际开放床位1430张,拥有固定资产5亿多元。开设了内科、外科、妇产科、儿科等34个临床和医技科室,专科专家门诊80多个。

前言

STEMI死亡率高于西方国家



科学就医、自救意识
医疗资源整合不足



“卫生强区”建设



牵头组建急诊医疗服务系统 (EMSS)



急危重症区域协同救治 (专科联盟)



完善制度



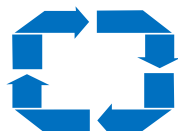
优化流程



整合资源

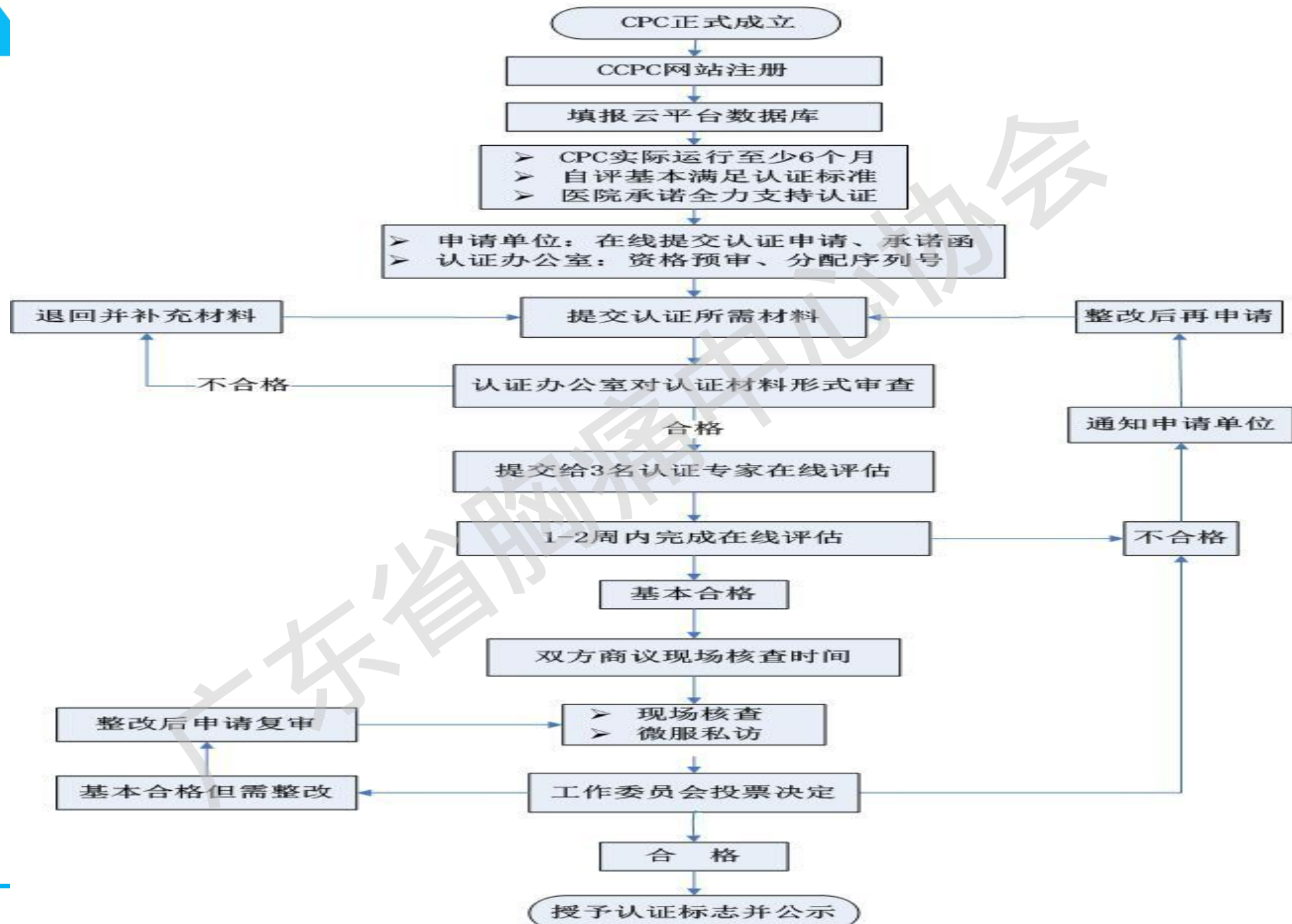


加强培训



持续改进

中国胸痛中心认证基本流程





现场核查的目的

- 核对材料的真实性（基本条件、时钟统一、数据库及人员培训）
- 考察是否达到基本条件（院内绿色通道及区域协同体系建设）
- 流程是否被落实
- 提出改进意见



现场核查的内容

- 认证标准的全部内容，重点是
 - 基本条件：组织机构、管理制度、设备条件、人员资质、标识与指引
 - 工作流程及流程图
 - 时间统一方案
 - 数据库核查
 - 培训与教育

现场核查的基本程序

- 双方会面与交流：院领导、120、基层医院，听取汇报，补充提问
- 核查人员查阅材料：原始记录及数据库
- 现场访谈：循ACS急诊路径考察流程、设备、人员、环境及指引
- 模拟演练
- 评估与反馈





汇报内容

- 基本条件介绍简明扼要，别超时！！
- 近6个月持续改进指标及措施是重点
- 善于总结、表现创建过程中的亮点

2018年01月 — 2018年12月 D2B平均时间统计





核查原始材料

- 各种原始记录

- 管理文件

- 会议记录

- 与120、非PCI医院合作协议

- 流程图制订记录及修改记录

- 人员资质证书及继续教育记录

- 培训教育记录及原始证明材料（签到表、照片、教材、讲稿等）



核查原始材料

- 云平台数据库：统计数据及抽查5~10份急诊PCI/溶栓/转运PCI病例、10份以上急性胸痛病例



现场访谈—核查的重点

- 与院前急救的合作：120应答及反应、院前传输心电图、绕行急诊方案及流程图（查阅记录及实地演示）
- 标识与指引
- 急诊分诊：
 - 分流流程
 - 急救流程
 - 时间节点管理表及时钟统一系统
- 胸痛接诊
 - 布局、诊断与抢救流程、急救设备及药品
 - 诊室及接诊人员：急性胸痛鉴别流程





现场访谈—核查的重点

• 导管室

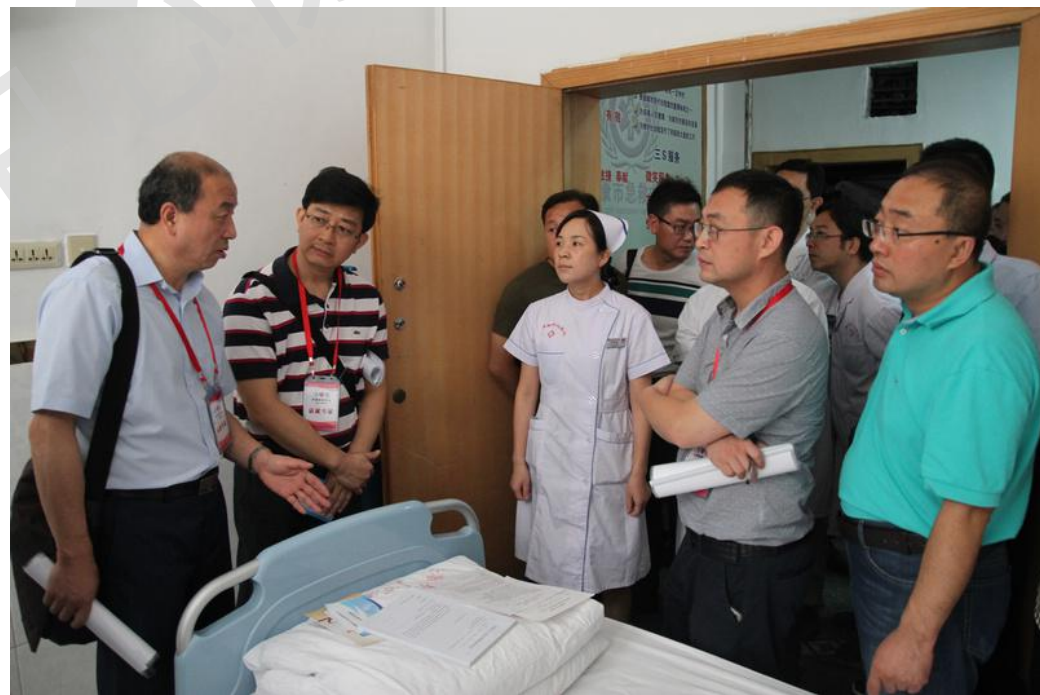
- 人员资质、设备维修保养记录
- 激活-应答机制及时间（护士、技师、介入医师）
- 多个ACS (STEMI) 同时到达时的处理流程
- 指引与标识
- 时钟统一系统
- 占台





现场访谈—核查的重点

- CCU
 - 床位、设备
 - 高危胸痛评估流程及ACS诊治流程
 - 时钟统一系统





现场访谈—核查的重点

- 随机抽查

- 急诊及心血管专业人员对流程图的熟悉、理解程度
- 再灌注以及流程图中的时间定义
- 其他专业人员对
 突发心脏意外的应急处理能力
- 戒烟控酒的环境





模拟演练—核查的重点

- 三种方式之一
 - 自行来院就诊
 - 拨打120入院
 - 院内（住院部、门诊）发病





现场核查的常见问题

一、会议现场准备不充分

时间概念：上午8:00-12:10, 下午1:30-5:40

会场设备及环境

二、必须参会的人员缺席

医院主管胸痛中心工作的领导

本地120院前急救系统的负责人

急诊科主任或相关负责人未到场

网络医院的代表

三、原始材料收集散乱，准备不充分，不方便取阅



现场核查的常见问题

- 四、原始材料审查与数据库核查不在同一现场，路程较远时可能会耽误时间
三台外网电脑，调用云平台数据库，并准备好原始病历供核查时溯源
三台连接HIS电脑：调用院内病例信息
出院病例：临时借阅（如果病例数不多，可打印好所有病历）
指派三名熟悉流程和数据管理的工作人员，每人负责跟随一名专家，帮助进行电脑操作及材料翻页等。
- 五、急诊登记本和导管室登记本不“原始”。



现场核查的常见问题

- 六、幻灯汇报冗长，抓不住重点。避免出现过多篇幅介绍本院悠久历史及强大实力的“宣传片”
- 七、提问环节回答模糊，表述不清晰、代回答、基层医院及120人员不熟悉实际工作流程。



现场核查的常见问题

- 八、到急诊科及院内各部门现场核查时，无主导人员跟随，人员前后分散，在回答相关问题或检查相关流程时，找不到相关负责人进行解释。
- 九、现场访谈和提问时，避免出现其他工作人员相互提醒、暗示和代替回答问题、用方言交换答案等情况
- 十、在反馈环节，专家会对现场核查发现的优点和不足进行小结，并提出改进建议，是十分难得的促进改进的宝贵机会，“**正确对待+充分利用**”



现场核查的礼节与纪律

- 基本礼节，防止两个极端
- 严格坚持中国胸痛中心认证的各类制度及监督机制
 - 回避制度
 - 严格纪律
 - 客观、公平、公正、公开原则
 - 监督与投诉



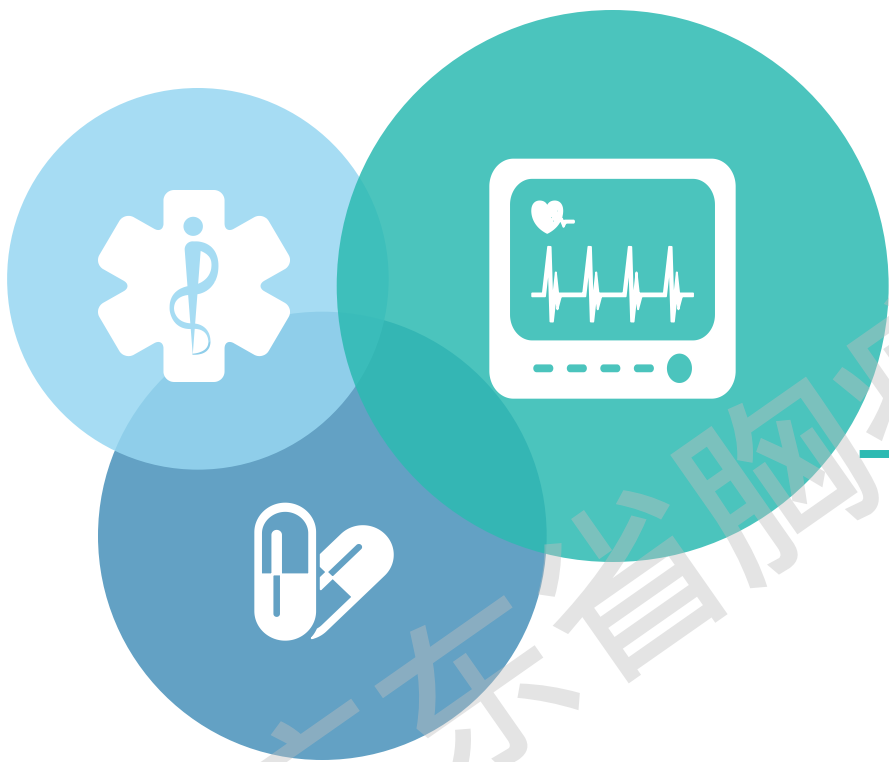
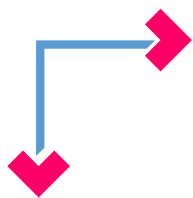
综合评估

在线评估
现场核查
微服私访

总结报告

提交认证工作委员会讨论、投票

通过认证、不通过、整改后再次微服私
访或者+现场核查



THANKS

